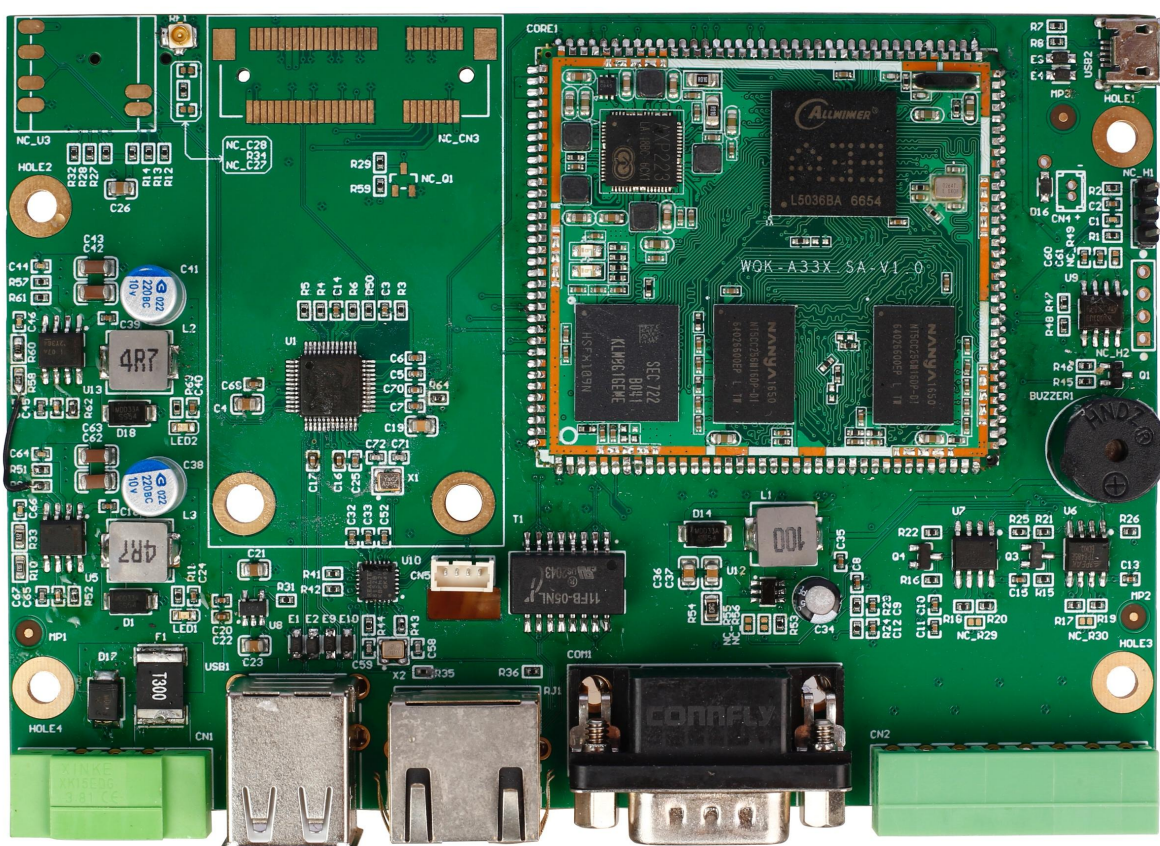
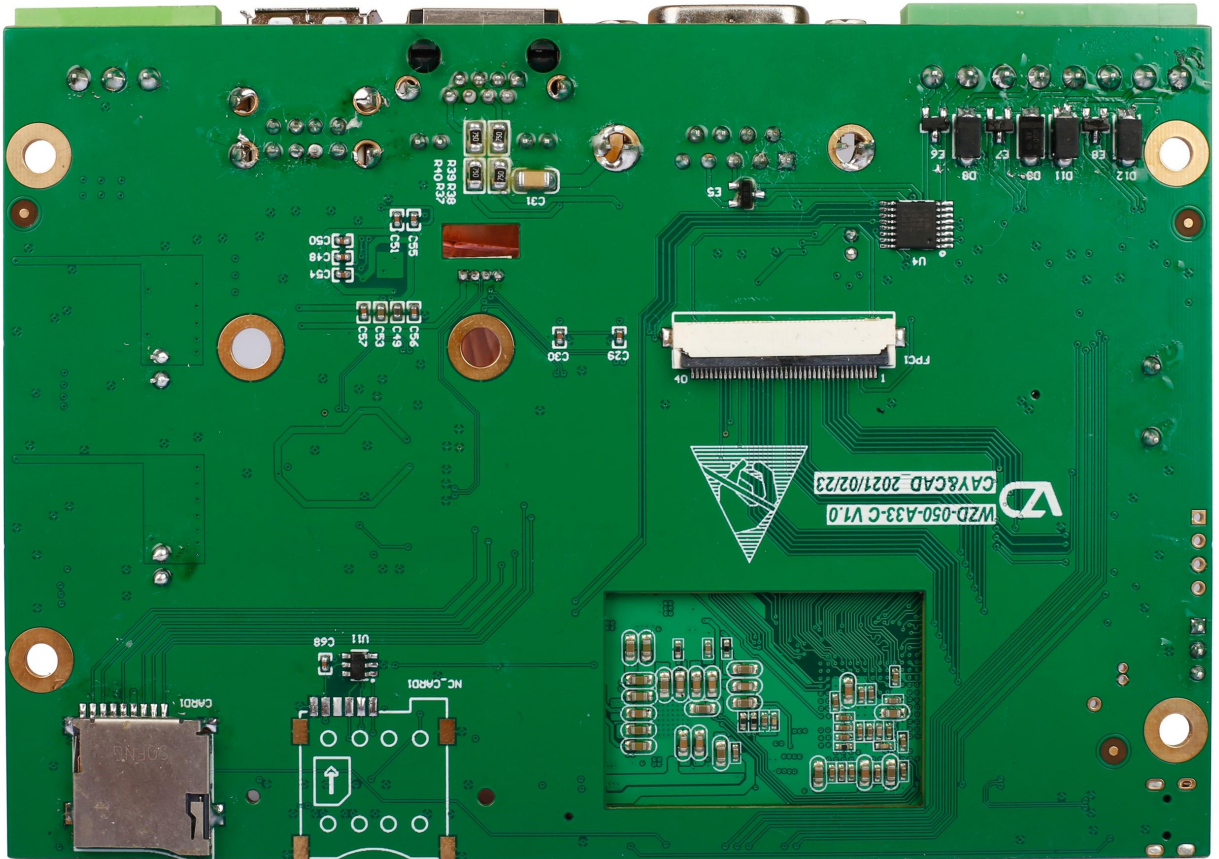
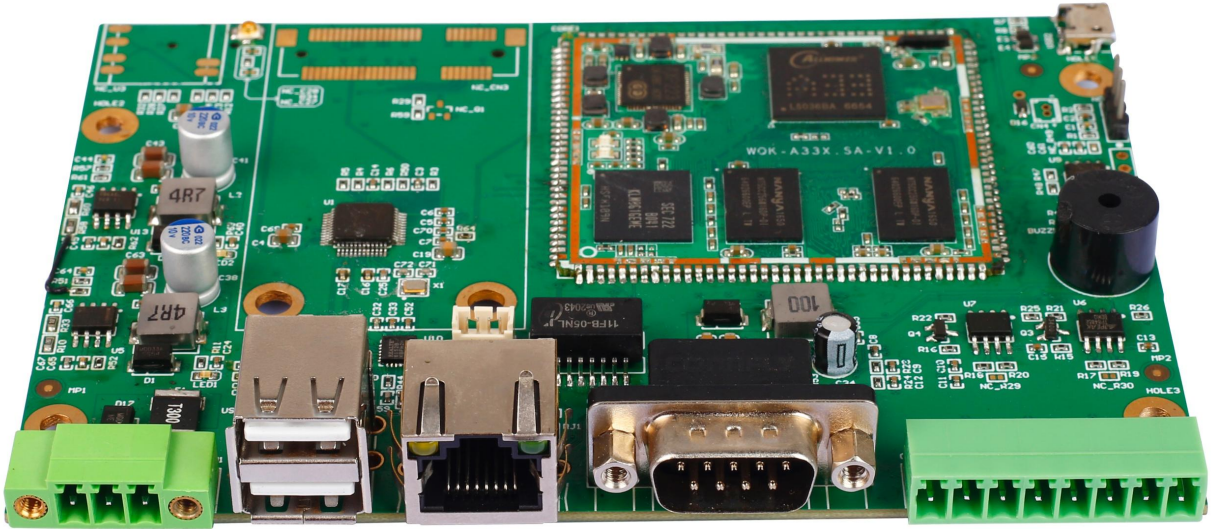


主板简介

一、 微智达 WZD-MB-A33 是一款基于 ARM Cortex-A7 四核 CPU 架构以及 Mali400MP2 GPU 架构的主板，完美支持多格式 1080P@60fps 高清视频流畅编解码，集成 MIPI DSI 显示接口，支持 1280x800 分辨率。





板卡参数

尺寸	130mm*90mm
CPU	全志 A33 四核 A7
内存	DDR3 1GB
存储器	EMMC5.1 8GB
工作电压	12V~24V
支持系统	Andriod6.0
运行温度	-10℃~70℃
RGB 接口	1 路，支持 RGB565，最高支持 1280x800 显示
USB2.0 接口	2 路 HOST、1 路 OTG、1 路插针（接触摸屏）
以太网	1 路 100M 网口
UART 接口	1 路 RS232（DB9），1 路 RS232（端子），2 路 RS485（端子）
SD	1 路，支持 SD 卡、TF 卡
WIFI	1 路
蓝牙	1 路
4G	1 路（全网通）
蜂鸣器	1 路

三：开发资料：

- （1）提供核心板引脚定义、参考底板设计源文件、芯片 Datasheet，缩短硬件设计周期；
- （2）提供完整的平台开发包，入门教程，节省软件整理时间，上手容易；
- （3）提供丰富的 Demo 程序；